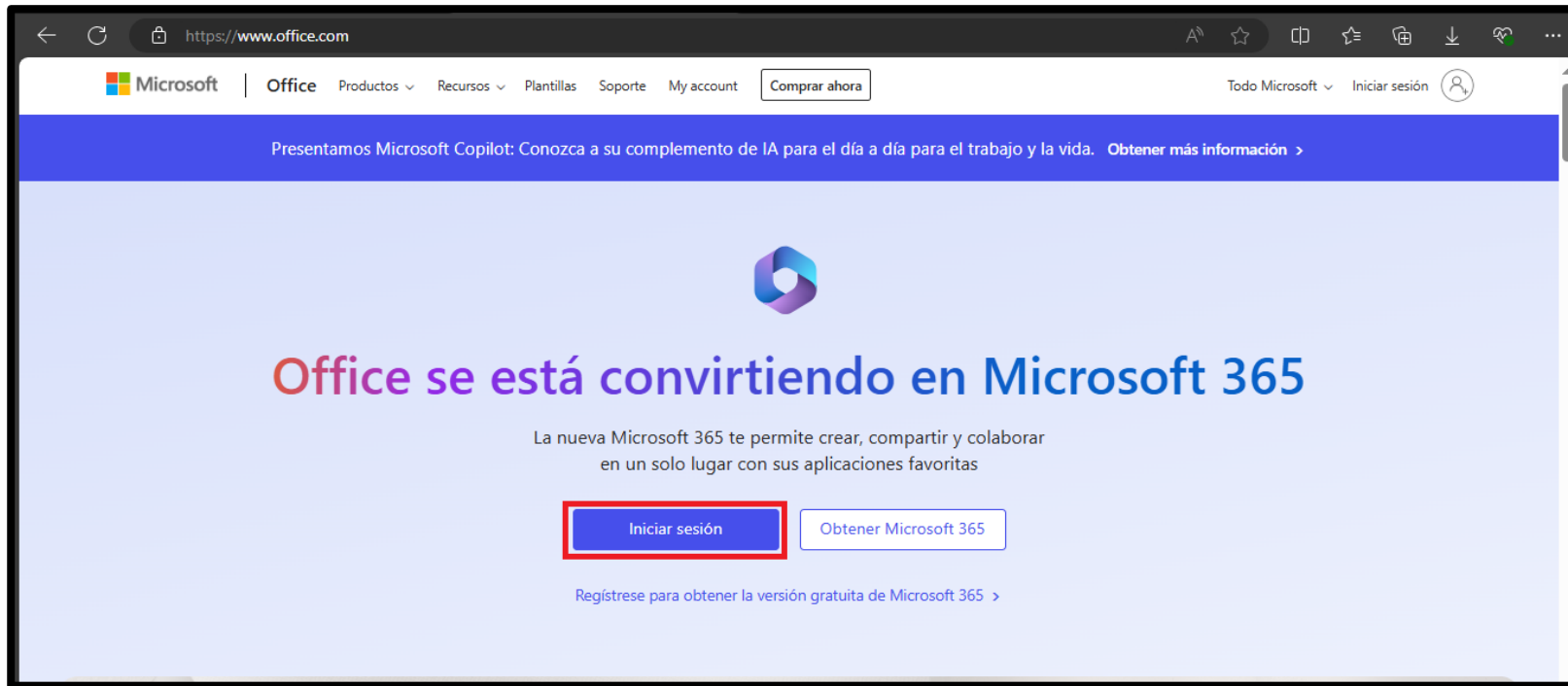


MFA – MULTI-FACTOR AUTHENTICATION

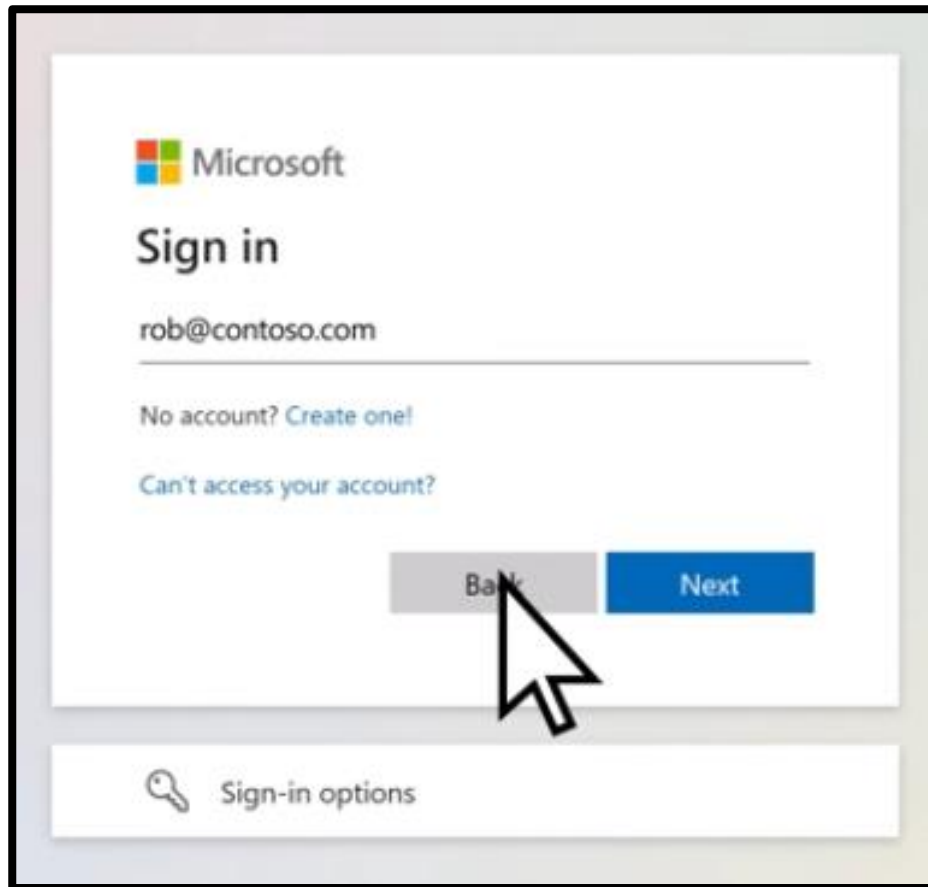
Configuración de la autenticación multi factor.

TECHNOLOGICAL
SUPPLIES





Ingresamos a la página de Microsoft 365 y damos clic en iniciar sesión.



Ingresamos los datos de acceso a nuestra cuenta de Microsoft 365.





eprueba1@incodema.edu.co

Acción necesaria

Su organización requiere información de seguridad adicional. Siga las indicaciones para descargar y configurar la aplicación Microsoft Authenticator.

[Usar otra cuenta](#)

[Más información sobre la aplicación
Microsoft Authenticator](#)

[Siguiente](#)

El portal de Microsoft 365 nos mostrará un mensaje, luego del acceso indicando que requiere una información adicional para poder permitir el acceso a la cuenta.



Keep your account secure

Your organization requires you to set up the following methods of proving who you are.

Microsoft Authenticator



Start by getting the app

On your phone, install the Microsoft Authenticator app. [Download now](#)

After you install the Microsoft Authenticator app on your device, choose "Next".

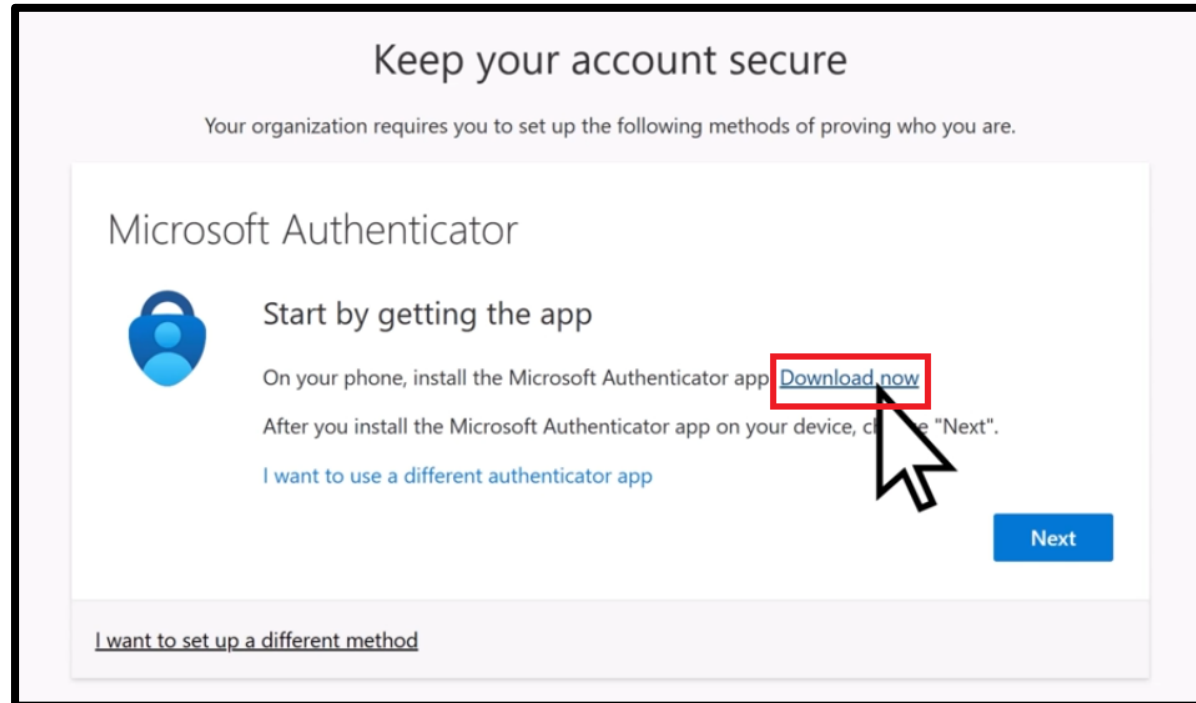
[I want to use a different authenticator app](#)

Next

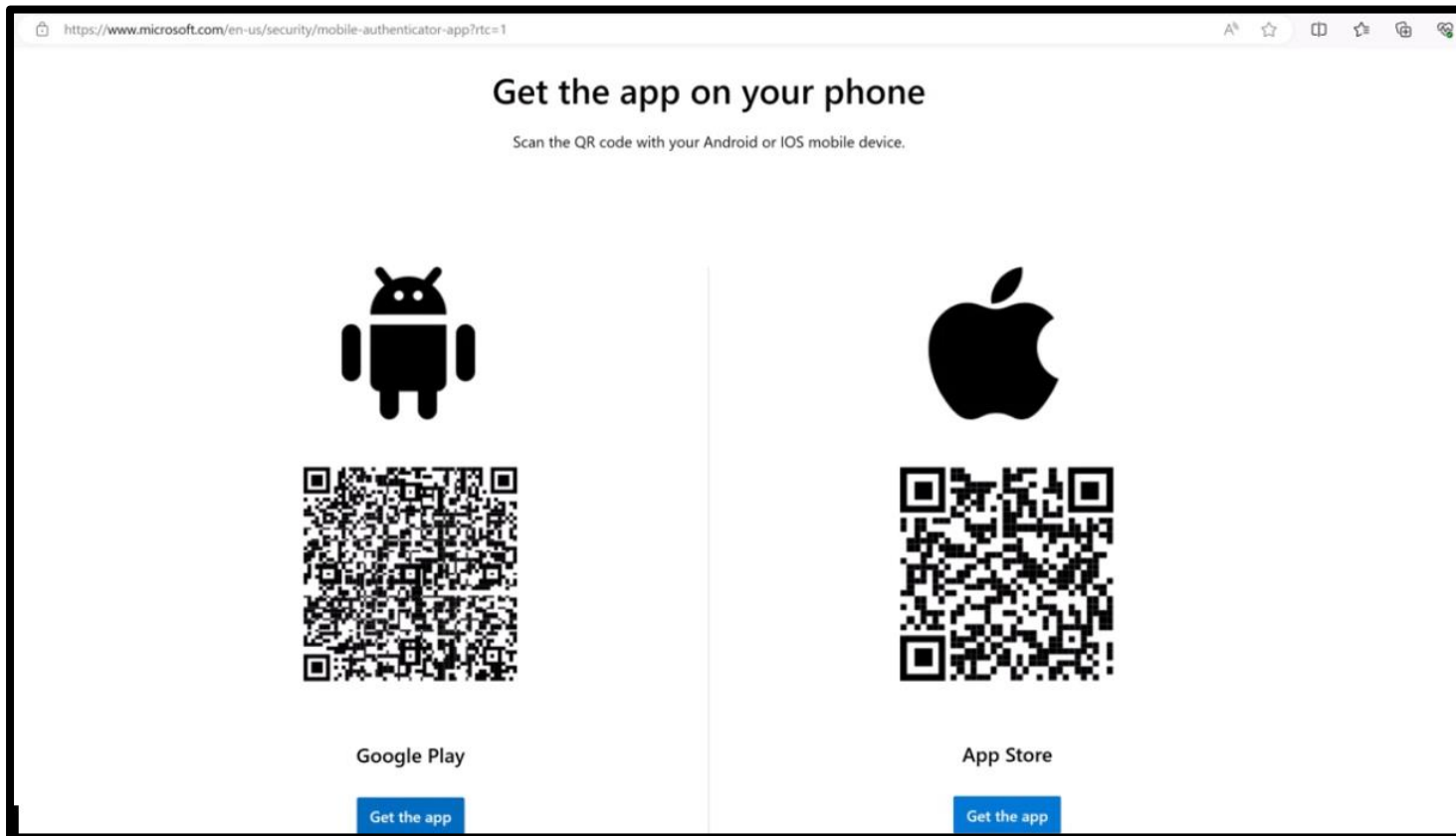
[I want to set up a different method](#)

Nos saldrá este nuevo mensaje,
donde nos indica que
descarguemos el aplicativo
“Microsoft Authenticator”





Damos clic en el link de “Descargar ahora”, que nos llevará a la página de descarga de la aplicación.



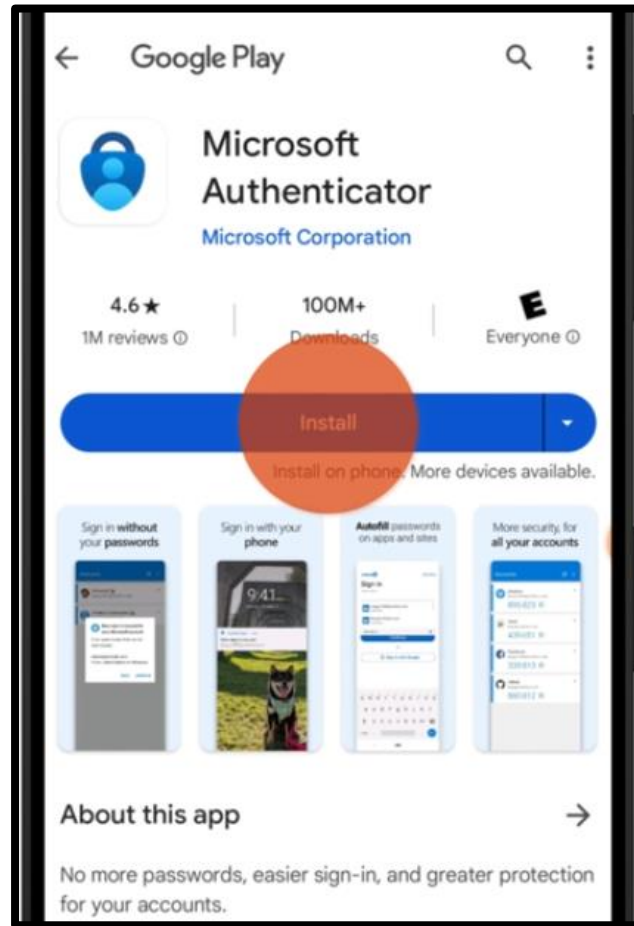
Dentro de la página, buscamos los códigos QR que nos permitirán descargar la aplicación en el dispositivo móvil realizando el escaneo de estos.





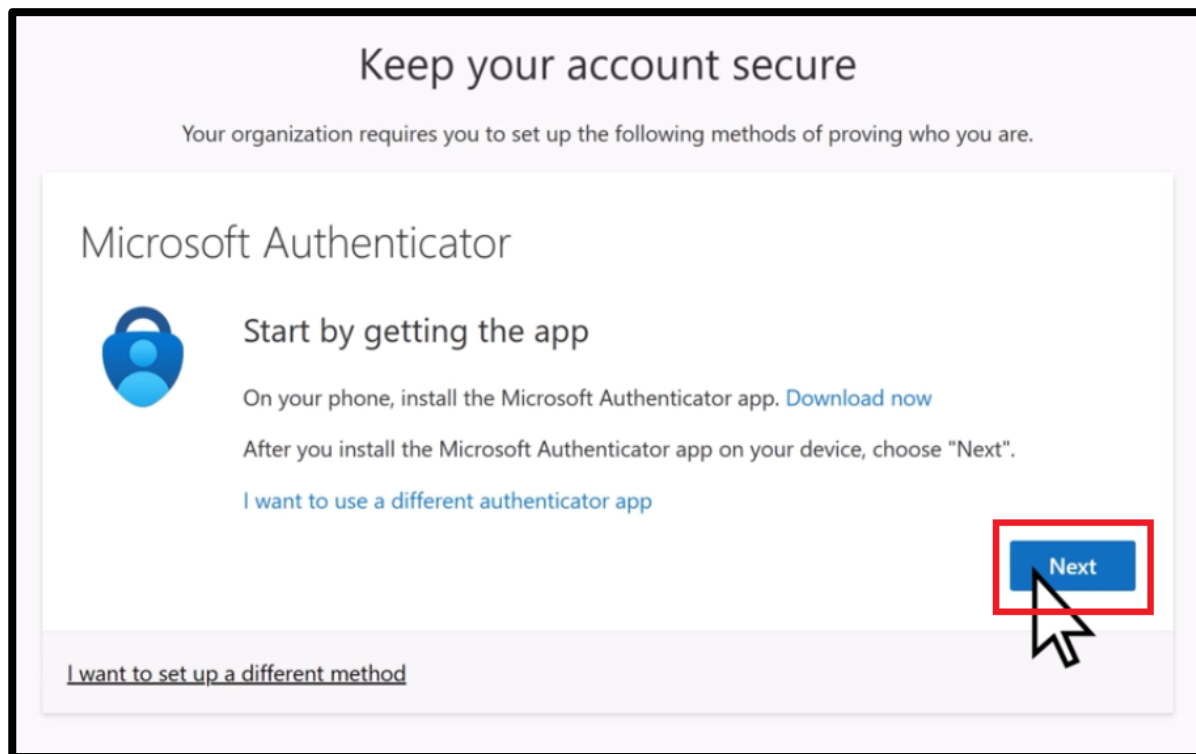
Abrimos el enlace que nos sale
en el dispositivo móvil.





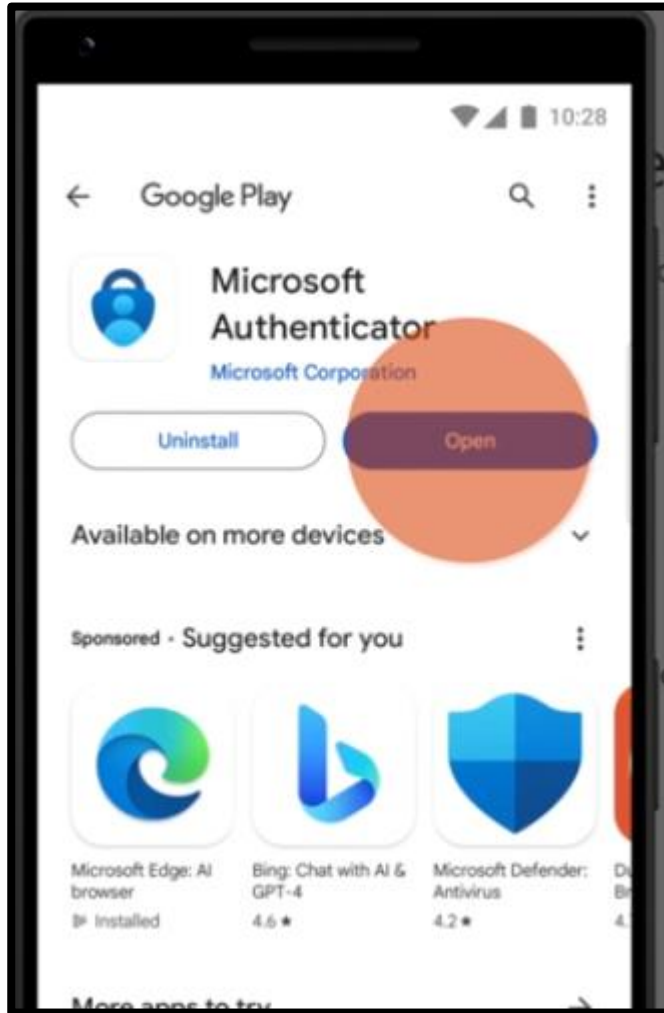
Realizamos el proceso de instalación de la aplicación.





Desde la página del computador
donde estamos tratando de
ingresar a la cuenta institucional,
damos clic en siguiente.





En el dispositivo móvil, abrimos la aplicación que descargamos previamente.





Aceptamos los términos y condiciones de uso de la aplicación.





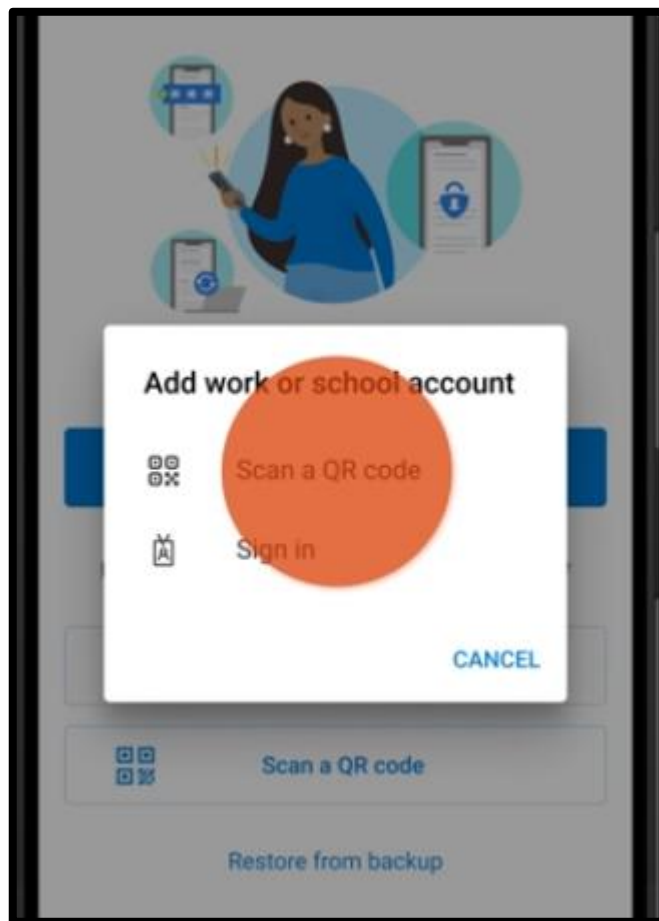
Luego damos clic en continuar.



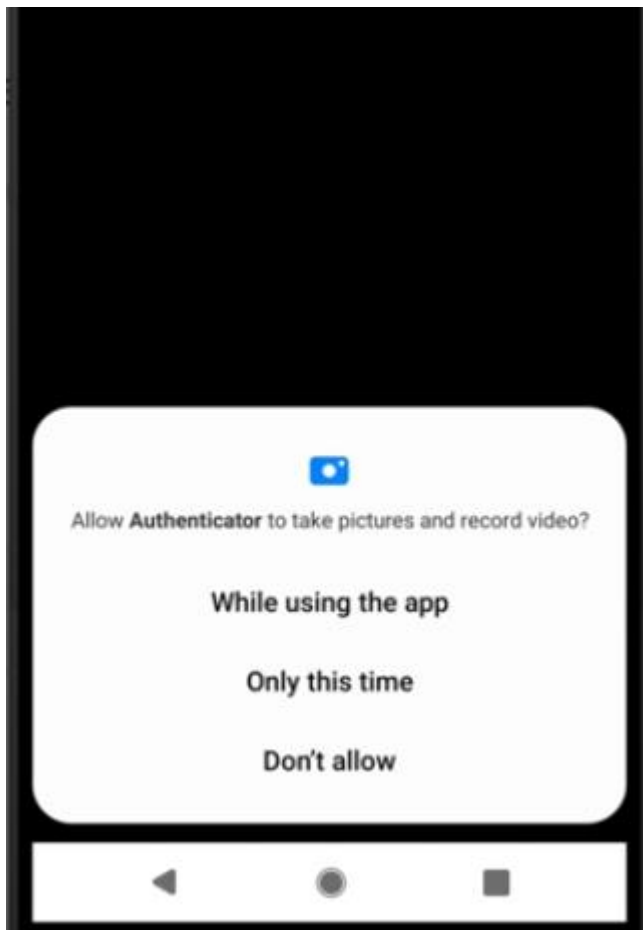


Seleccionamos la opción
“Agregar cuenta profesional o
educativa”.





Se nos abre una nueva ventana, donde debemos seleccionar la opción “Escanear código QR”.



Aceptamos los permisos del uso
de la cámara por parte de la
aplicación.



Keep your account secure

Your organization requires you to set up the following methods of proving who you are.

Microsoft Authenticator



Set up your account

If prompted, allow notifications. Then add an account, and select "Work or school".

Back

Next

[I want to set up a different method](#)

Nuevamente desde el computador donde estamos intentando ingresar a la cuenta institucional, damos clic en el botón Siguiente.



Microsoft Authenticator

Scan the QR code

Use the Microsoft Authenticator app to scan the QR code. This will connect the Microsoft Authenticator app with your account.

After you scan the QR code, choose "Next".



Can't scan image?

Back

Next

[I want to set up a different method](#)

Se genera el código QR que debemos escanear desde el dispositivo móvil.



Desde el dispositivo móvil,
procedemos a escanear el
código QR.



Microsoft Authenticator

Scan the QR code

Use the Microsoft Authenticator app to scan the QR code. This will connect the Microsoft Authenticator app with your account.

After you scan the QR code, choose "Next".



Can't scan image?

Back

Next

[I want to set up a different method](#)

Luego de escanear el código QR, damos clic en el botón Siguiente.



Microsoft Authenticator



Let's try it out

Approve the notification we're sending to your app by entering the number shown below.

67

Back

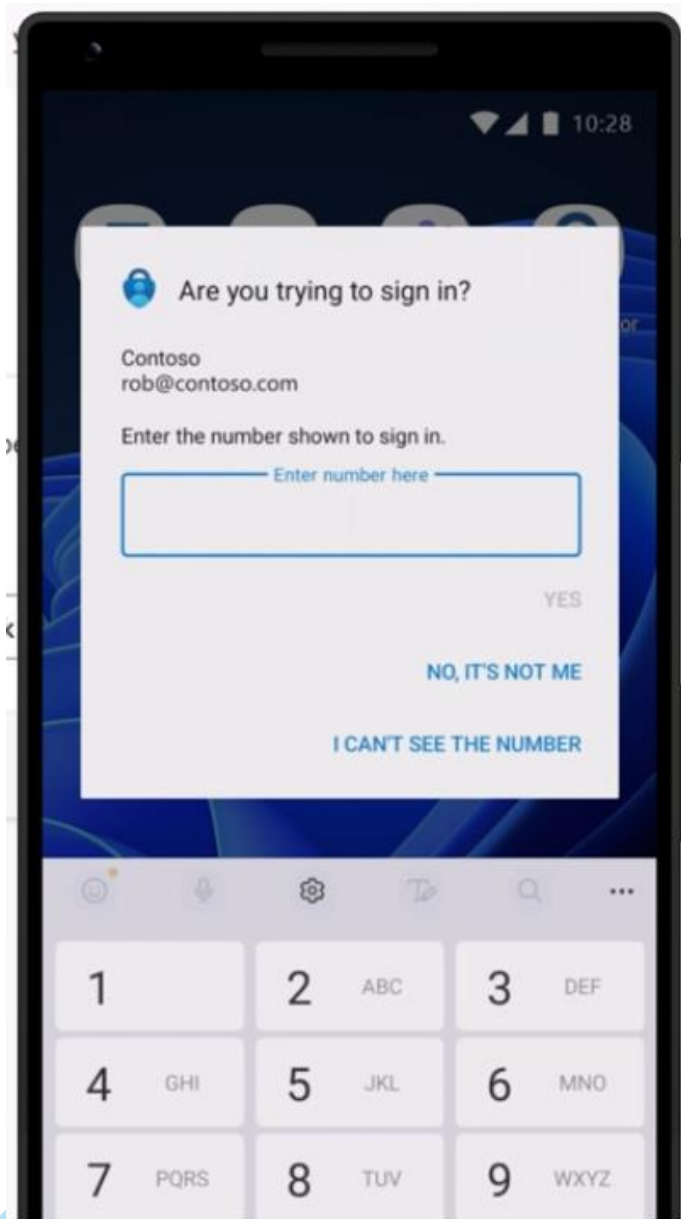
Next

[I want to set up a different method](#)

Se generará un código numérico de dos dígitos que deben ser usados en la aplicación del dispositivo móvil.



Desde el dispositivo móvil se generará una notificación de alerta para la aprobación de ingreso en la cuenta institucional.



Ingresamos el código generado desde el portal de Microsoft 365 en la ventana emergente.



Microsoft Authenticator



✓ Notification approved

Back

Next

[I want to set up a different method](#)

Cuando la aprobación sea exitosa, nos saldrá un mensaje de que el proceso se ha realizado exitosamente; procedemos a dar clic en el botón Siguiente.

Método 2 de 2: Teléfono

✓
Aplicación

✎
Teléfono

Teléfono

Para verificar su identidad, puede optar por recibir un código en su teléfono.

¿Qué número de teléfono quiere usar?

United States (+1) ▼

Indicar número de teléfono

☒ Recibir un código

Se pueden aplicar tarifas de datos y mensajes. Si elige Siguiente, se aceptan los [Términos del servicio](#) y la [Declaración de privacidad y cookies](#).

Siguiente

Si en la cuenta no tenemos registrado el número de contacto, nos pedirá registrarlo como método opcional de inicio de sesión.



Método 2 de 2: Teléfono

Aplicación ✓ Teléfono ✎

Teléfono

Acabamos de enviar un código de 6 dígitos al número ■ ■ ■ ■ ■ ■. Escriba el código a continuación.

[Reenviar código](#)

[Atrás](#) [Siguiente](#)

[Quiero configurar otro método](#)

Ingresamos el código de seguridad que fue enviado al número de teléfono que proporcionamos.



Método 2 de 2: Teléfono

Aplicación

Teléfono

Teléfono

✓ Se completó la comprobación. El teléfono se ha registrado.

Siguiente

Cuando se haya aprobado la configuración nos saldrá un mensaje de notificación.

¡Gracias por su atención!



Elaborado por Technological Supplies SAS